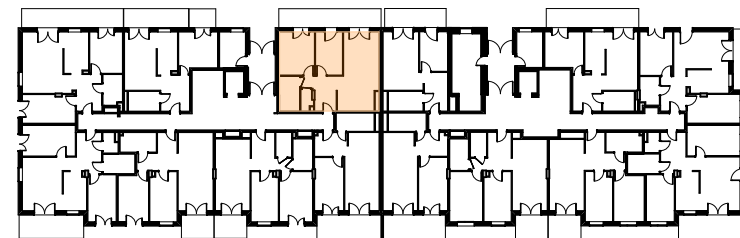




NUMER PROJEKTOWY 01

POWIERZCHNIA UŻYTKOWA 58,85m²

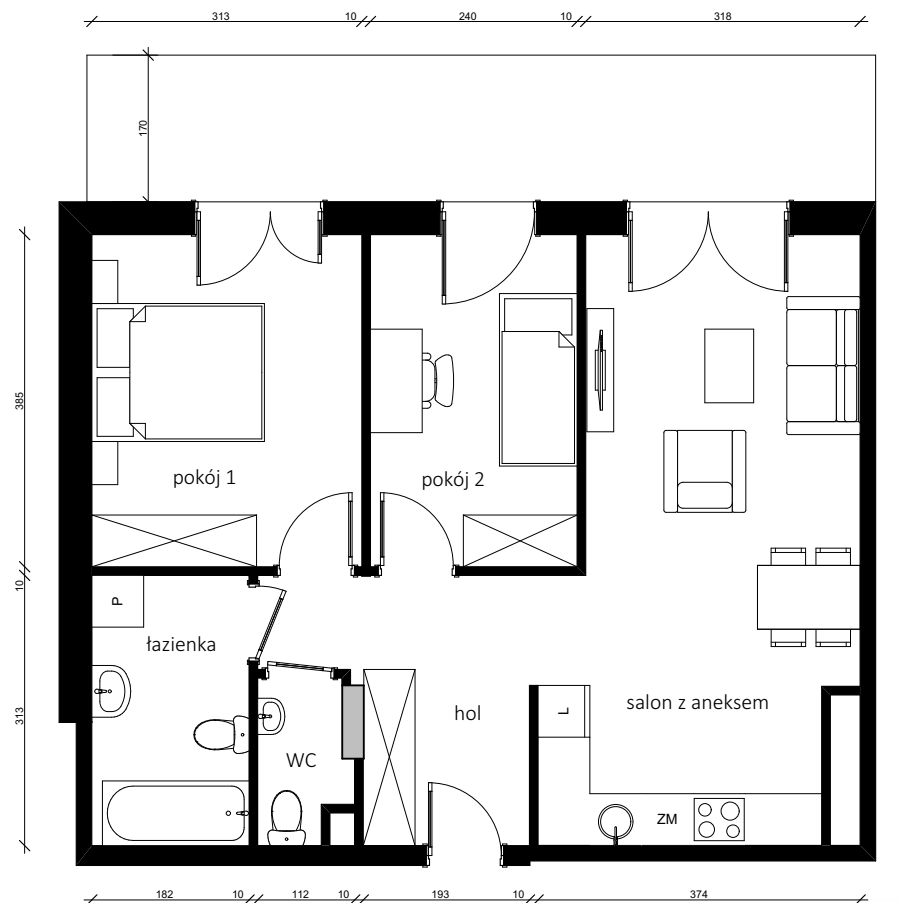


BUDYNEK MIESZKALNY WIELORODZINNY

ALEJA BRONI, 11-300 BISKUPIEC
(DZIAŁKI NR 604, 605, 606; OBRĘB 3)

Piętro: **parter**

Nazwa pomieszczenia	Powierzchnia
salon z aneksem	23,44 m ²
pokój 1	11,98 m ²
pokój 2	9,22 m ²
łazienka	5,65 m ²
WC	1,85 m ²
hol	7,36 m ²
taras	15,52 m ²



KONTAKT W SPRAWIE MIESZKAŃ

Paweł Pachucki
tel. 662 211 857
email: piotrpachucki@wp.pl

