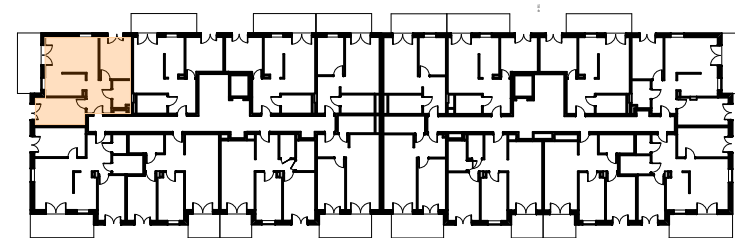




**NUMER PROJEKTOWY 14**

**POWIERZCHNIA UŻYTKOWA 58,98m<sup>2</sup>**

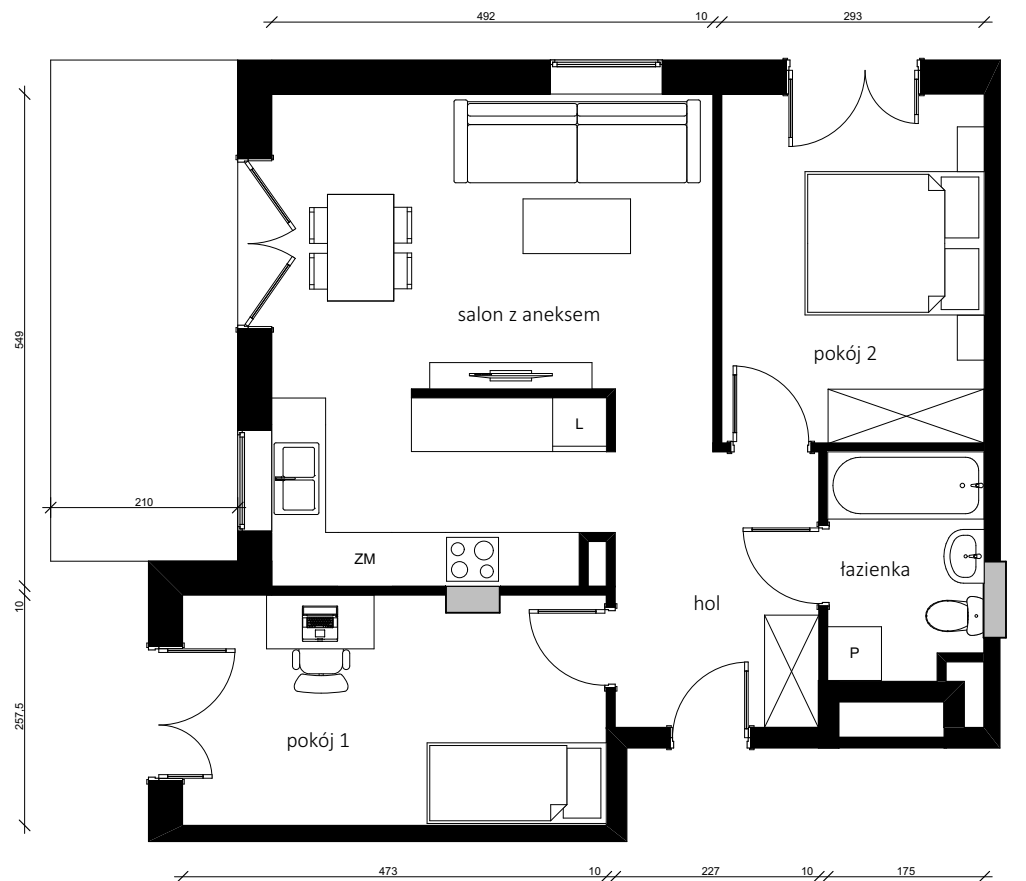


**BUDYNEK MIESZKALNY WIELORODZINNY**

ALEJA BRONI, 11-300 BISKUPIEC  
(DZIAŁKI NR 604, 605, 606; OBRĘB 3)

Piętro: I

Nazwa pomieszczenia	Powierzchnia
salon z aneksem	25,23 m <sup>2</sup>
pokój 1	11,94 m <sup>2</sup>
pokój 2	11,35 m <sup>2</sup>
łazienka	4,29 m <sup>2</sup>
hol	6,50 m <sup>2</sup>
balkon	11,52 m <sup>2</sup>



**KONTAKT W SPRAWIE MIESZKAŃ**

Paweł Pachucki  
tel. 662 211 857  
email: piotrpachucki@wp.pl

