



## BUDYNEK MIESZKALNY WIELORODZINNY

ALEJA BRONI, 11-300 BISKUPIEC  
(DZIAŁKI NR 604, 605, 606; OBRĘB 3)

Piętro: **II + antresola**

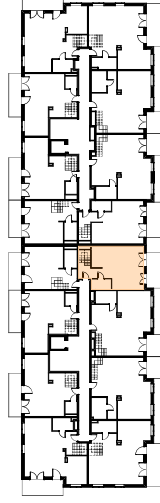
Nazwa pomieszczenia	Powierzchnia
salon z aneksem łazienka	42,26 m <sup>2</sup> 3,59 m <sup>2</sup>
balkon	9,98 m <sup>2</sup>

### KONTAKT W SPRAWIE MIESZKAŃ

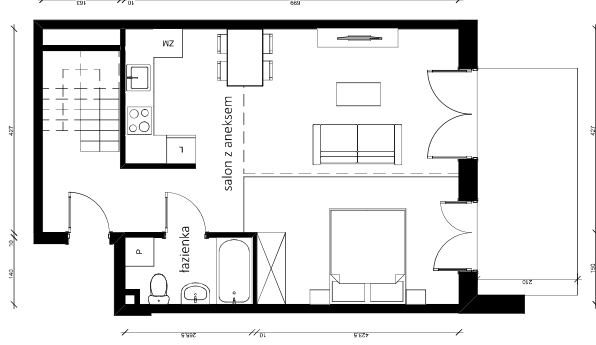
Paweł Pachucki  
tel. 662 211 857  
email: piotr@pachucki.wp.pl

### NUMER PROJEKTOWY 18

POW. UŻYTKOWA I POZIOMU 46,10m<sup>2</sup>  
POW. UŻYTKOWA Z ANTRESOLĄ 60,09m<sup>2</sup>

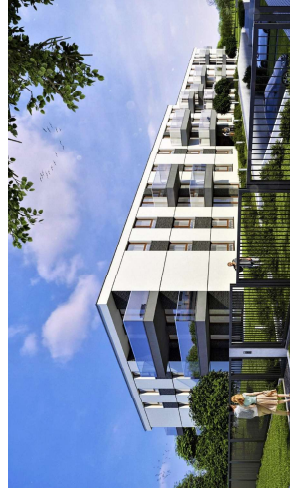


### PROPOZYCJA ARANŻACJI



Pachucki

development



## BUDYNEK MIESZKALNY WIELORODZINNY

ALEJA BRONI, 11-300 BISKUPIEC  
(DZIAŁKI NR 604, 605, 606; OBRĘB 3)

Piętro: **II + antresola**

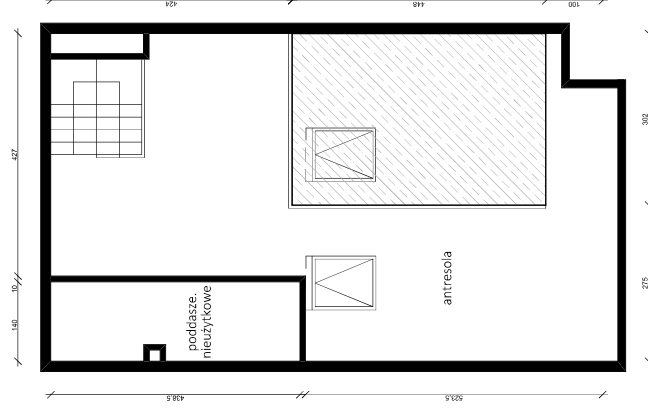
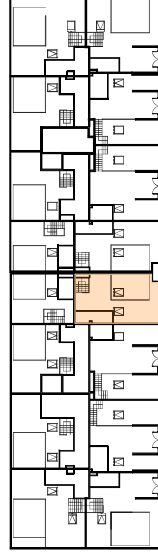
Nazwa pomieszczenia	Powierzchnia
antresola pod. nieużytkowe	13,99 m <sup>2</sup> 5,48 m <sup>2</sup>

### KONTAKT W SPRAWIE MIESZKAŃ

Paweł Pachucki  
tel. 662 211 857  
email: piotr@pachucki.wp.pl

### NUMER PROJEKTOWY 18

POW. UŻYTKOWA I POZIOMU 46,10m<sup>2</sup>  
POW. UŻYTKOWA Z ANTRESOLĄ 60,09m<sup>2</sup>



Pachucki

development