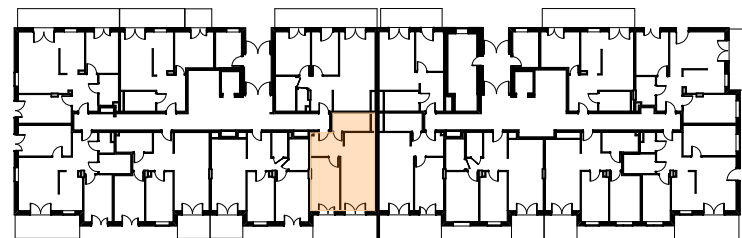




NUMER PROJEKTOWY 02

POWIERZCHNIA UŻYTKOWA 44,83m²

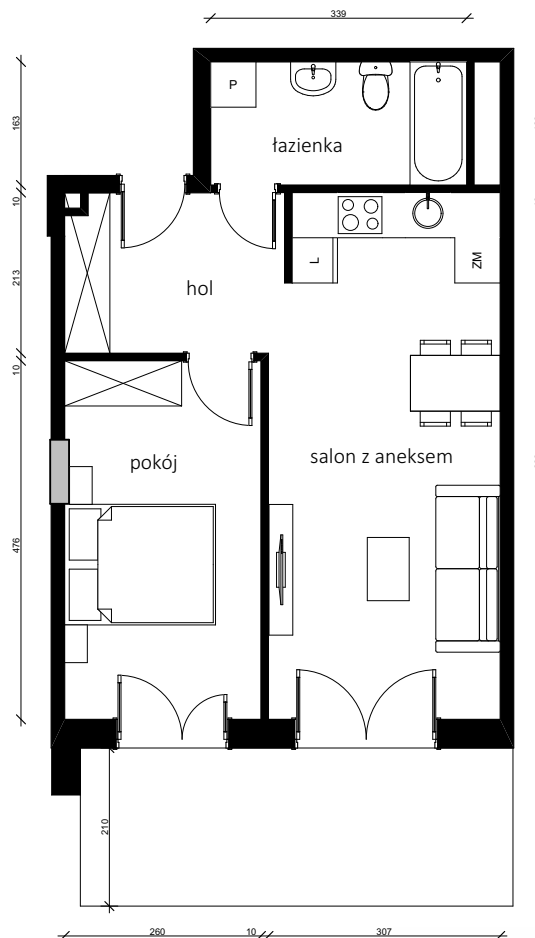


BUDYNEK MIESZKALNY WIELORODZINNY

ALEJA BRONI, 11-300 BISKUPIEC
(DZIAŁKI NR 604, 605, 606; OBRĘB 3)

Piętro: **parter**

Nazwa pomieszczenia	Powierzchnia
salon z aneksem	20,89 m ²
pokój	12,25 m ²
łazienka	5,48 m ²
hol	5,98 m ²
balkon	12,08 m ²



KONTAKT W SPRAWIE MIESZKAŃ

Paweł Pachucki
tel. 662 211 857
email: piotrpachucki@wp.pl

