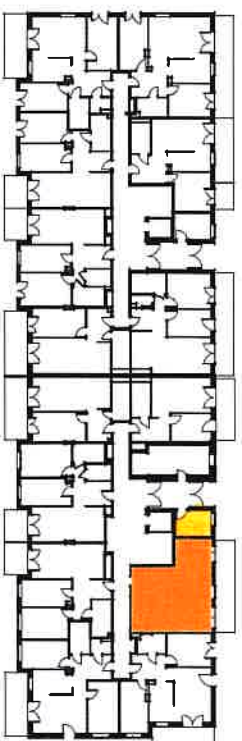




NUMER PROJEKTOWY 24
POWIERZCHNIA UŻYTKOWA 54,91m²



BUDYNEK MIESZKALNY WIELORODZINNY

ALEJA BRONI, 11-300 BISKUPIEC

(DZIAŁKI NR 604, 605, 606: OBRĘB 3)

Piętro: **parter**

Nazwa pomieszczenia Powierzchnia

| | |
|-----------------|----------------------|
| salon z aneksem | 22,08 m ² |
| pokój | 19,62 m ² |
| łazienka | 4,95 m ² |
| hol | 8,26 m ² |
| taras | 14,06 m ² |

KONTAKT W SPRAWIE MIESZKAŃ

Paweł Pachucki
 tel. 662 211 857
 email: piotrpackucki@wp.pl

