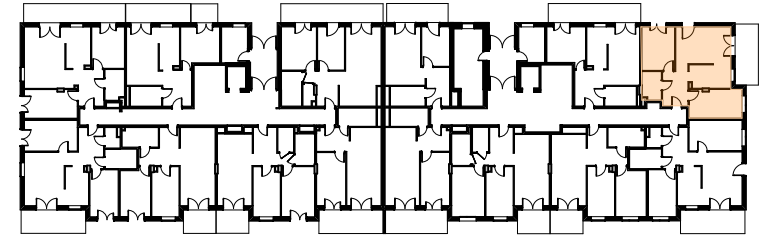




NUMER PROJEKTOWY 25

POWIERZCHNIA UŻYTKOWA 59,23m²

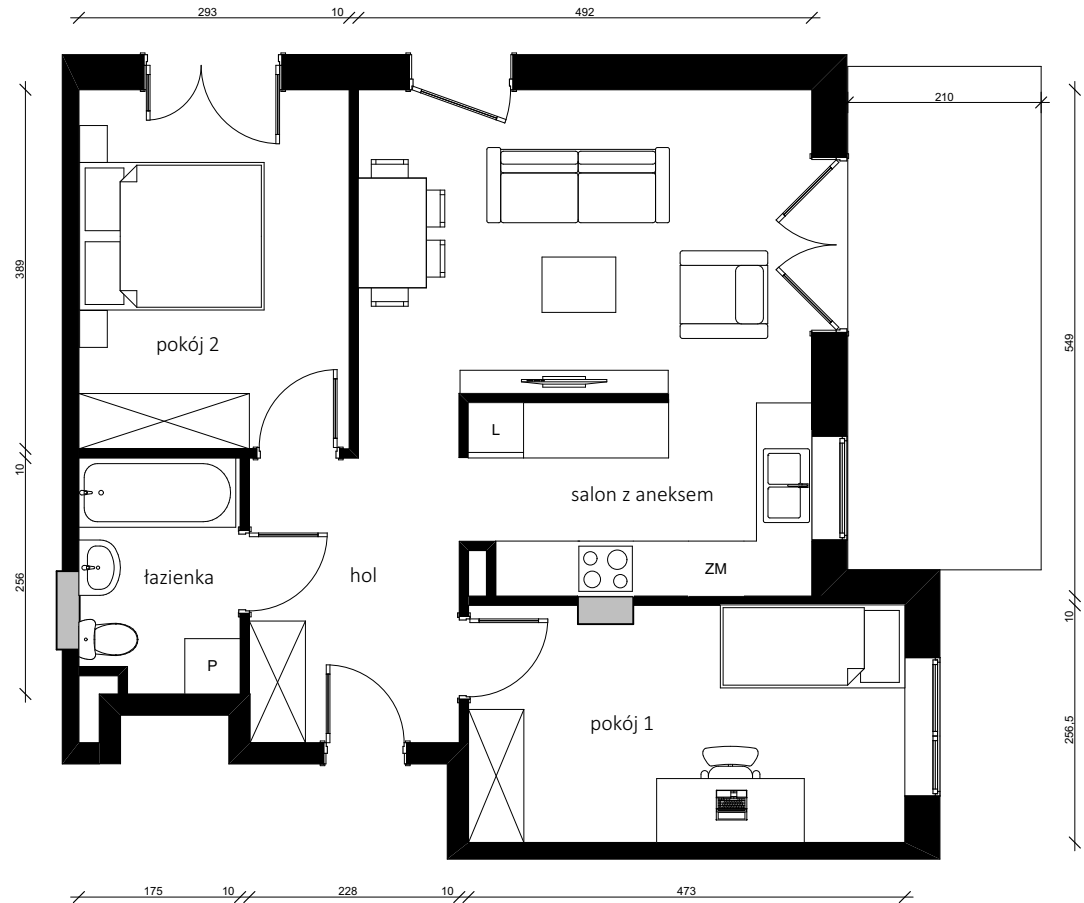


BUDYNEK MIESZKALNY WIELORODZINNY

ALEJA BRONI, 11-300 BISKUPIEC
(DZIAŁKI NR 604, 605, 606; OBRĘB 3)

Piętro: **parter**

Nazwa pomieszczenia	Powierzchnia
salon z aneksem	25,23 m ²
pokój 1	11,94 m ²
pokój 2	11,33 m ²
łazienka	4,29 m ²
hol	6,50 m ²
taras	11,52 m ²



KONTAKT W SPRAWIE MIESZKAŃ

Paweł Pachucki
tel. 662 211 857
email: piotrpachucki@wp.pl

