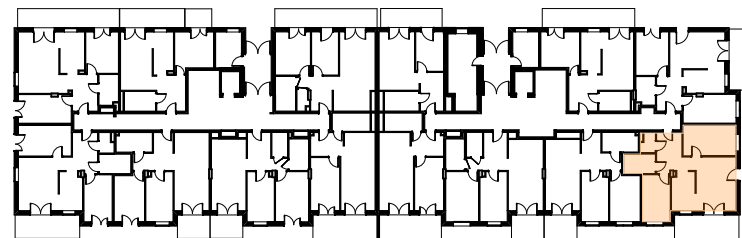




NUMER PROJEKTOWY 26

POWIERZCHNIA UŻYTKOWA 64,03m<sup>2</sup>

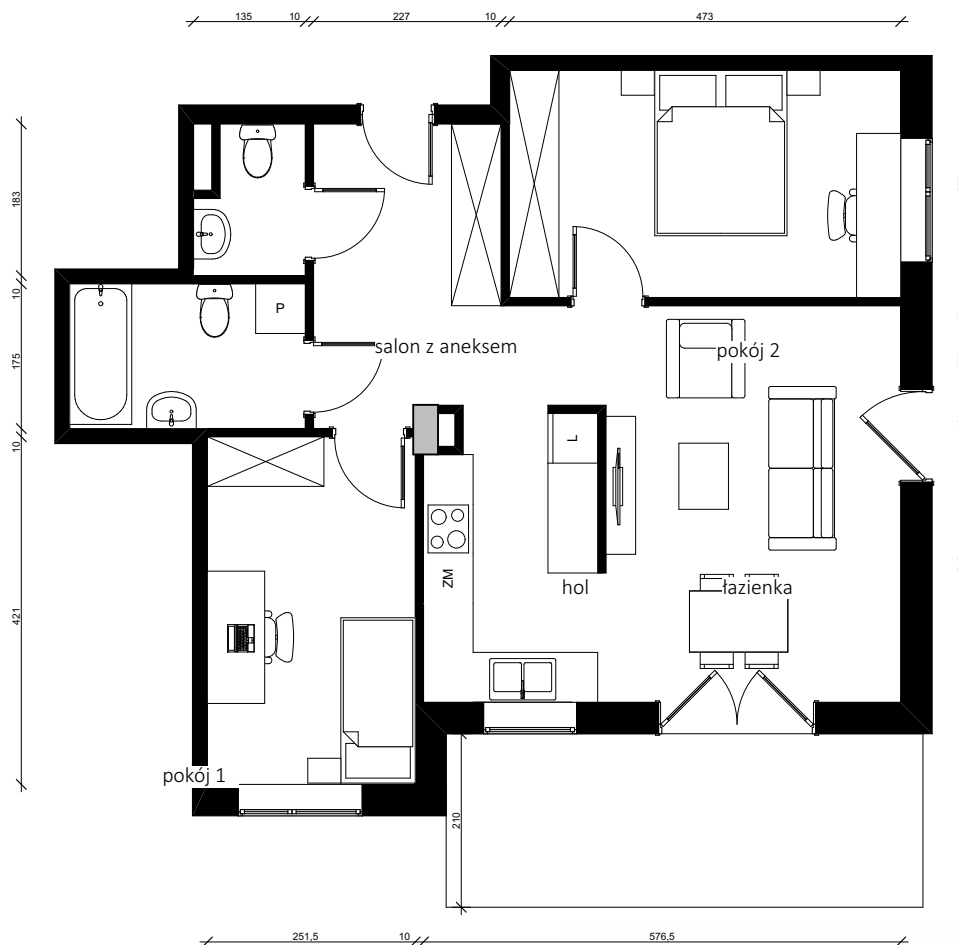


## BUDYNEK MIESZKALNY WIELORODZINNY

ALEJA BRONI, 11-300 BISKUPIEC  
(DZIAŁKI NR 604, 605, 606; OBRĘB 3)

Piętro: **parter**

Nazwa pomieszczenia	Powierzchnia
salon z aneksem	26,11 m <sup>2</sup>
pokój 1	12,93 m <sup>2</sup>
pokój 2	10,51 m <sup>2</sup>
łazienka	4,94 m <sup>2</sup>
WC	2,16 m <sup>2</sup>
hol	7,75 m <sup>2</sup>
balkon	12,11 m <sup>2</sup>



## KONTAKT W SPRAWIE MIESZKAŃ

Paweł Pachucki  
tel. 662 211 857  
email: piotrpachucki@wp.pl

