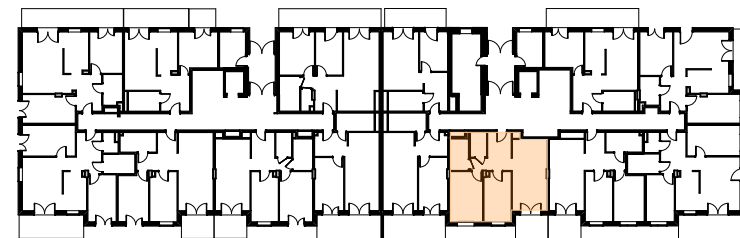




NUMER PROJEKTOWY 28

POWIERZCHNIA UŻYTKOWA 60,35m²

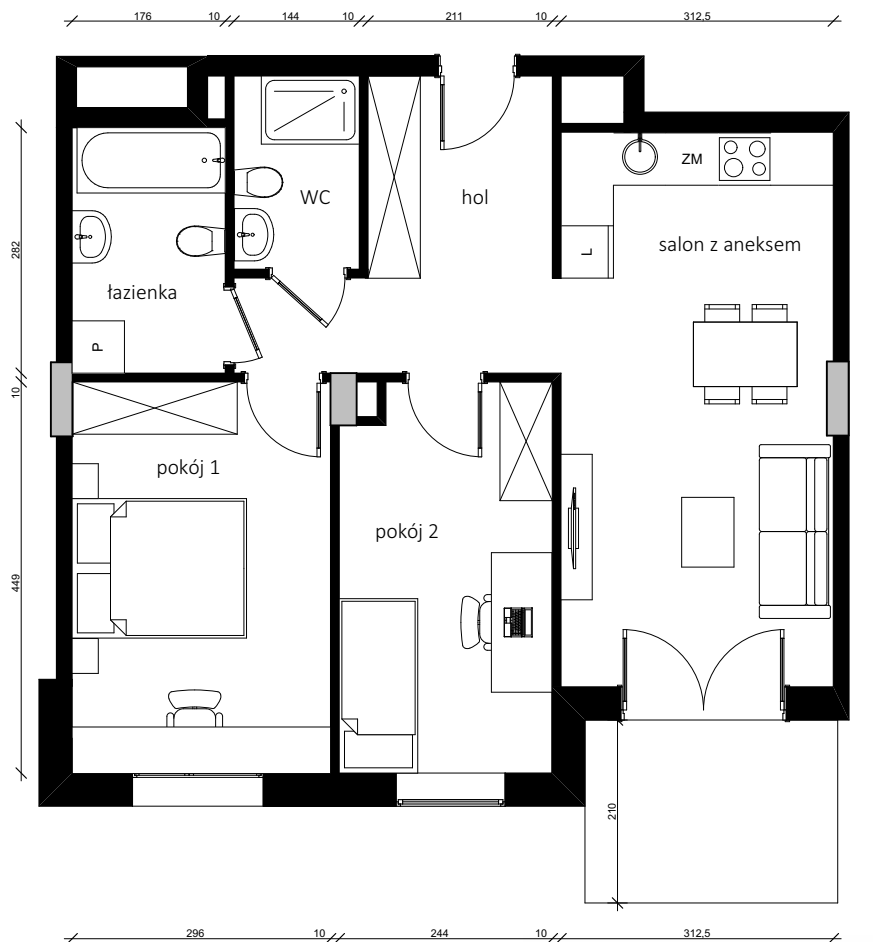


BUDYNEK MIESZKALNY WIELORODZINNY

ALEJA BRONI, 11-300 BISKUPIEC
(DZIAŁKI NR 604, 605, 606; OBRĘB 3)

Piętro: **parter**

Nazwa pomieszczenia	Powierzchnia
salon z aneksem	19,69 m ²
pokój 1	13,21 m ²
pokój 2	10,65 m ²
łazienka	4,89 m ²
WC	3,17 m ²
hol	8,93 m ²
balkon	6,11 m ²



KONTAKT W SPRAWIE MIESZKAŃ

Paweł Pachucki
tel. 662 211 857
email: piotrpachucki@wp.pl

