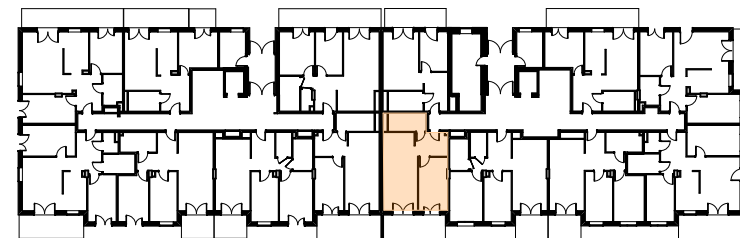




NUMER PROJEKTOWY 29

POWIERZCHNIA UŻYTKOWA 44,83m²



BUDYNEK MIESZKALNY WIELORODZINNY

ALEJA BRONI, 11-300 BISKUPIEC
(DZIAŁKI NR 604, 605, 606; OBRĘB 3)

Piętro: **parter**

Nazwa pomieszczenia

Powierzchnia

salon z aneksem

20,89 m²

pokój

12,25 m²

łazienka

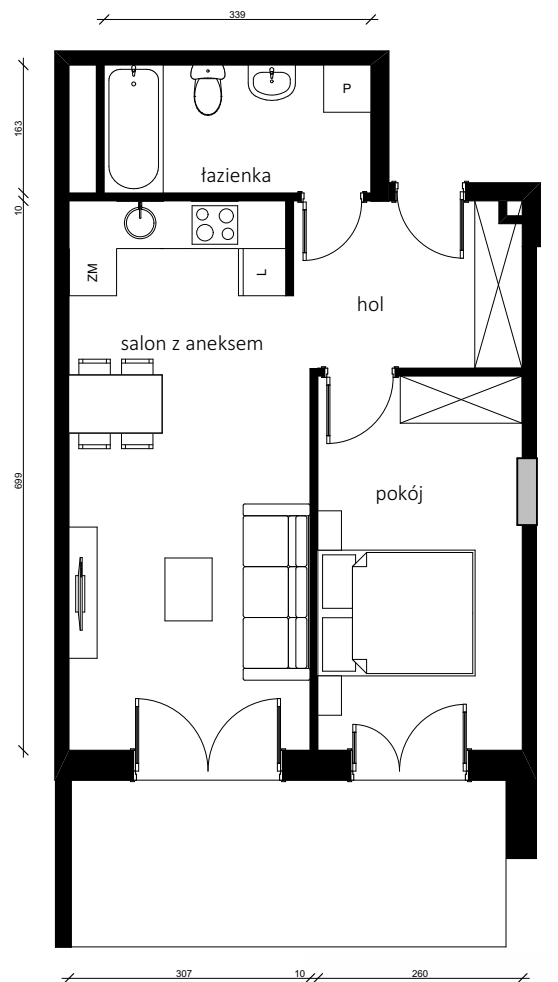
5,48 m²

hol

5,98 m²

balkon

11,61 m²



KONTAKT W SPRAWIE MIESZKAŃ

Paweł Pachucki

tel. 662 211 857

email: piotrpachucki@wp.pl

