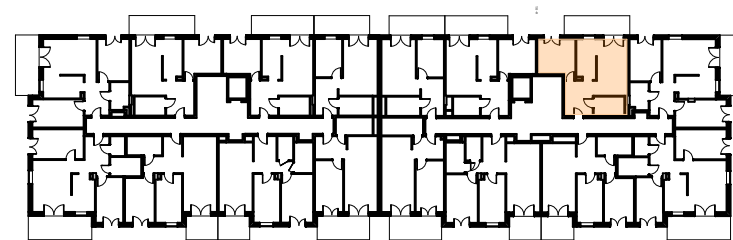




NUMER PROJEKTOWY 31

POWIERZCHNIA UŻYTKOWA 46,77m²



BUDYNEK MIESZKALNY WIELORODZINNY

ALEJA BRONI, 11-300 BISKUPIEC
(DZIAŁKI NR 604, 605, 606; OBRĘB 3)

Piętro: I

Nazwa pomieszczenia

Powierzchnia

salon z aneksem

22,08 m²

pokój

11,58 m²

łazienka

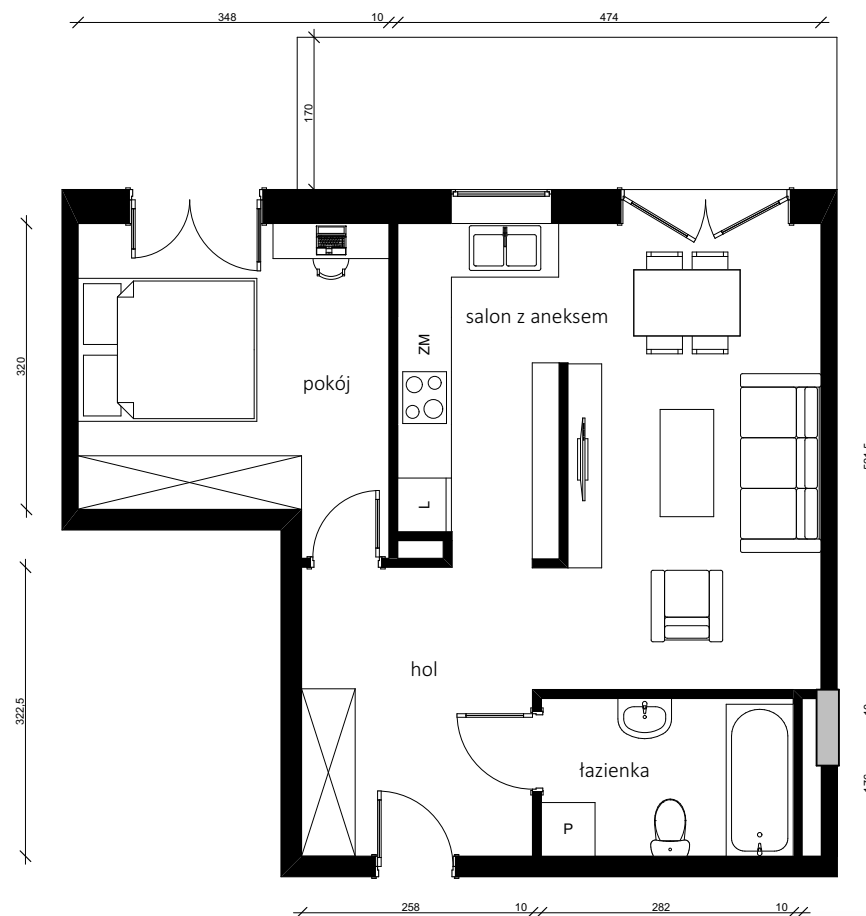
4,95 m²

hol

8,26 m²

balkon

10,06 m²



KONTAKT W SPRAWIE MIESZKAŃ

Paweł Pachucki

tel. 662 211 857

email: piotrpachucki@wp.pl

