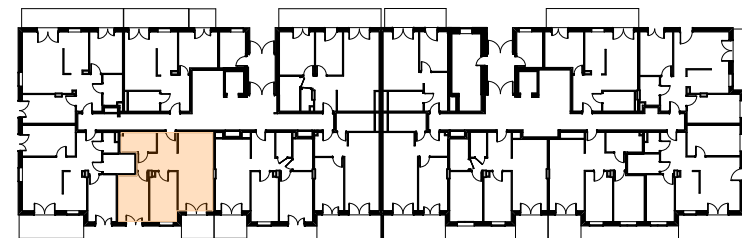




NUMER PROJEKTOWY 04

POWIERZCHNIA UŻYTKOWA 58,38m<sup>2</sup>

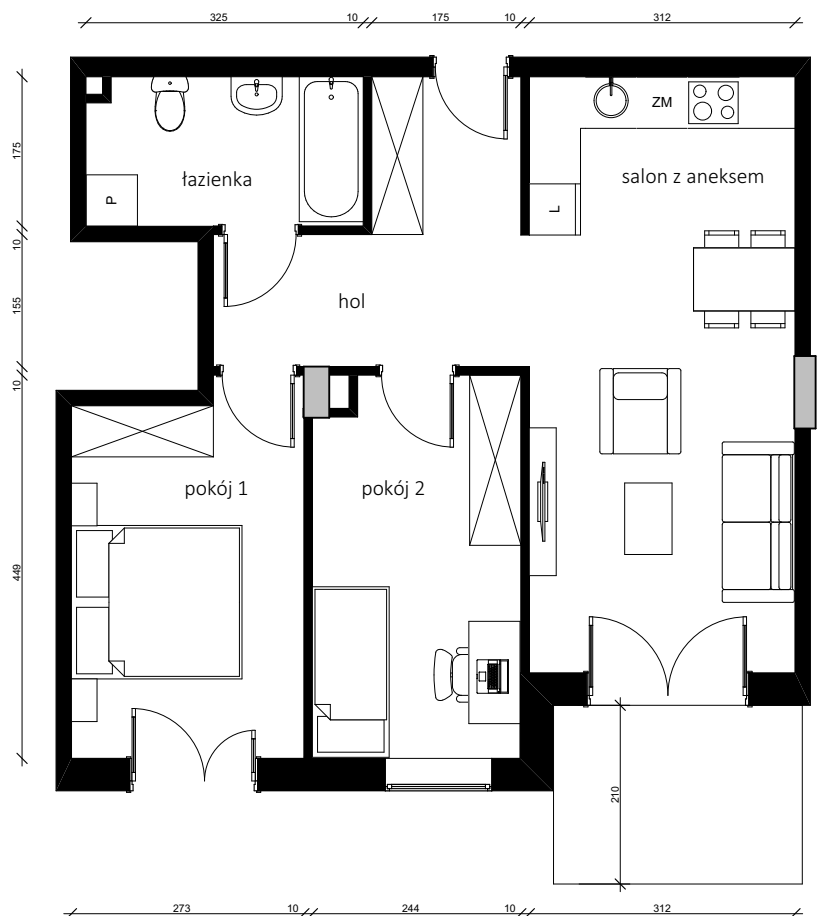


## BUDYNEK MIESZKALNY WIELORODZINNY

ALEJA BRONI, 11-300 BISKUPIEC  
(DZIAŁKI NR 604, 605, 606; OBRĘB 3)

Piętro: **parter**

Nazwa pomieszczenia	Powierzchnia
salon z aneksem	21,70 m <sup>2</sup>
pokój 1	11,56 m <sup>2</sup>
pokój 2	10,65 m <sup>2</sup>
łazienka	5,54 m <sup>2</sup>
hol	8,93 m <sup>2</sup>
balkon	6,11 m <sup>2</sup>



## KONTAKT W SPRAWIE MIESZKAŃ

Paweł Pachucki

tel. 662 211 857

email: [piotrpachucki@wp.pl](mailto:piotrpachucki@wp.pl)

