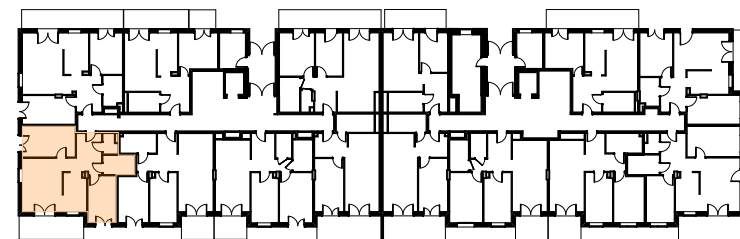




NUMER PROJEKTOWY 05

POWIERZCHNIA UŻYTKOWA 64,03m<sup>2</sup>



## BUDYNEK MIESZKALNY WIELORODZINNY

ALEJA BRONI, 11-300 BISKUPIEC  
(DZIAŁKI NR 604, 605, 606; OBRĘB 3)

Piętro: **parter**

Nazwa pomieszczenia

Powierzchnia

salon z aneksem

26,11 m<sup>2</sup>

pokój 1

11,56 m<sup>2</sup>

pokój 2

10,51 m<sup>2</sup>

łazienka

4,94 m<sup>2</sup>

WC

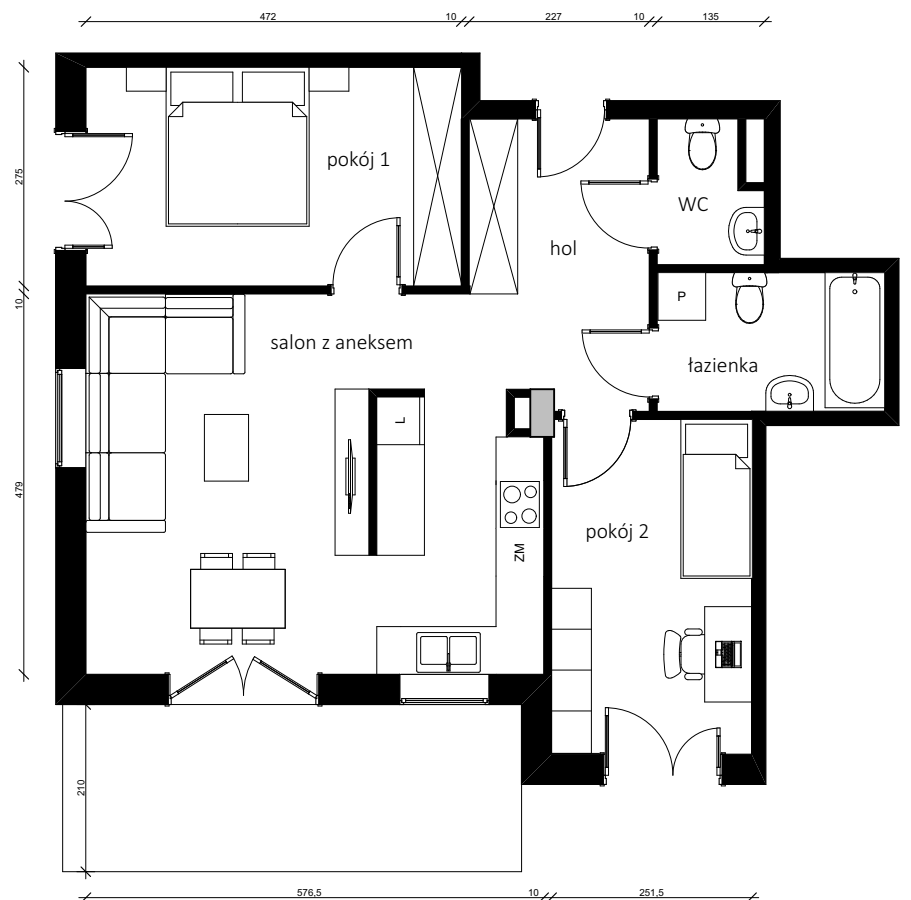
2,16 m<sup>2</sup>

hol

7,75 m<sup>2</sup>

balkon

12,11 m<sup>2</sup>



## KONTAKT W SPRAWIE MIESZKAŃ

Paweł Pachucki

tel. 662 211 857

email: [piotrpachucki@wp.pl](mailto:piotrpachucki@wp.pl)

