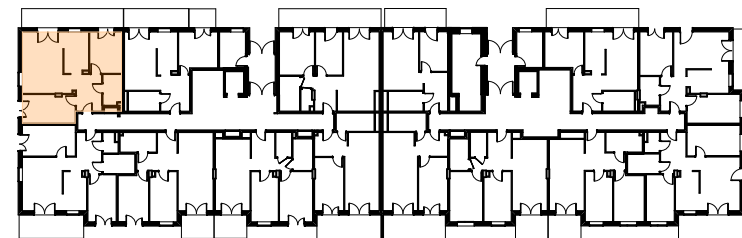




NUMER PROJEKTOWY 06

POWIERZCHNIA UŻYTKOWA 64,54m<sup>2</sup>

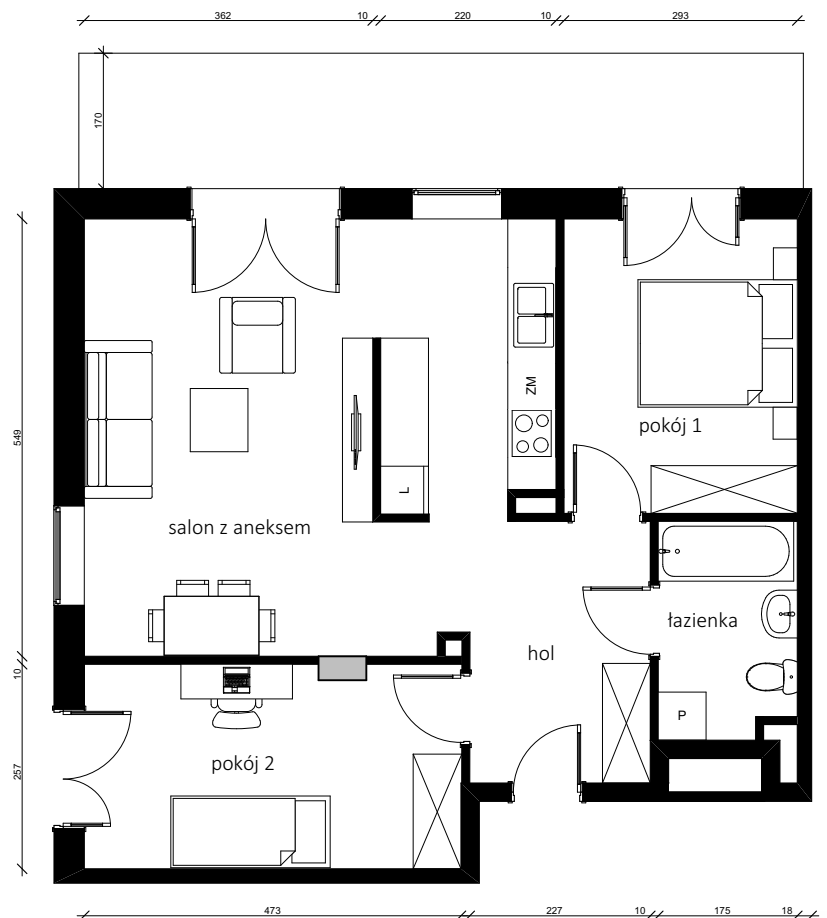


## BUDYNEK MIESZKALNY WIELORODZINNY

ALEJA BRONI, 11-300 BISKUPIEC  
(DZIAŁKI NR 604, 605, 606; OBRĘB 3)

Piętro: **parter**

Nazwa pomieszczenia	Powierzchnia
salon z aneksem	30,21 m <sup>2</sup>
pokój 1	10,77 m <sup>2</sup>
pokój 2	11,94 m <sup>2</sup>
łazienka	4,62 m <sup>2</sup>
hol	7,08 m <sup>2</sup>
taras	15,43 m <sup>2</sup>



## KONTAKT W SPRAWIE MIESZKAŃ

Paweł Pachucki  
tel. 662 211 857  
email: piotrpachucki@wp.pl

