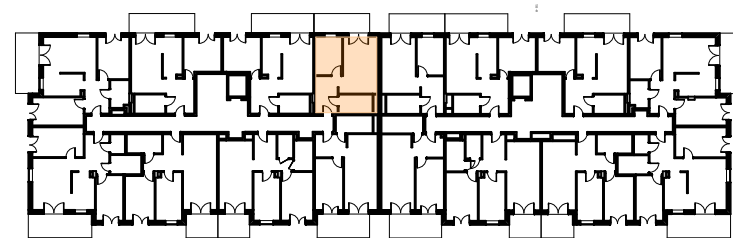




NUMER PROJEKTOWY 09

POWIERZCHNIA UŻYTKOWA 38,88m²

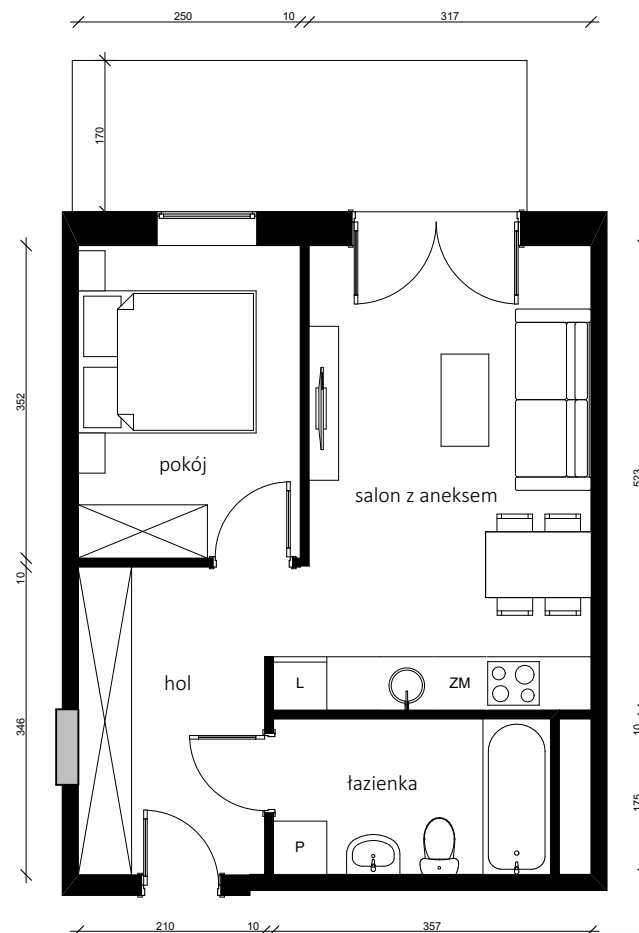


BUDYNEK MIESZKALNY WIELORODZINNY

ALEJA BRONI, 11-300 BISKUPIEC
(DZIAŁKI NR 604, 605, 606; OBRĘB 3)

Piętro: I

Nazwa pomieszczenia	Powierzchnia
salon z aneksem	16,94 m ²
pokój	8,74 m ²
łazienka	5,43 m ²
hol	7,51 m ²
balkon	8,53 m ²



KONTAKT W SPRAWIE MIESZKAŃ

Paweł Pachucki
tel. 662 211 857
email: piotrpachucki@wp.pl

